

Company Blu

WILL Partitura coreografica e
sonora dai sonetti di William Shakespeare



www.companyblu.it



WILL dai sonetti di William Shakespeare

Partitura coreografica e sonora eseguita dal vivo di Charlotte Zerbey Collaborazione ai suoni Spartaco Cortesi, Collaborazione artistica Giovanna Rogante, Luci Vincenzo Alterini, Fonica Umberto Foddis

WILL è ispirato alla nota raccolta dei componimenti di Sir William Shakespeare che trattano temi universali legati alla vita, alla nascita e alla morte, ma soprattutto all'amore e al passare del tempo.

Il tempo modula e orienta, nella visione poetica di Shakespeare, il desiderio. Le figure che prendono vita nei componimenti sono personaggi metaforici, "Fair youth", "Dark lady" e "Rival poet", evocazioni dell'amore e del profondo, della lingua dell'oscurità e della rottura con le convenzioni. La seduzione del misterioso e del molteplice che risiede nella passione poetica.

Sulla scena, la tensione del desiderare è l'elemento tematico fondante e sostiene la visione impulsiva e procreatrice del corpo.

L'eros come forza universale della creazione che nella coreografia prende forma di vitalità fisica, materia oscura, talvolta istintiva, prettamente poetica e umana che il tempo...

lentamente aggrega e disgrega, in un processo dialettico, cardiaco, di dissoluzione della bellezza. Di questa condizione le creazioni artistiche tentano di essere un'ansa rivale. La Danza, a differenza di altre forme d'arte, segue e coincide il corso stesso della vita.



Produzione company Blu, con il sostegno di Ministero per i Beni e le Attività Culturali, Regione Toscana, Sestoidee Istituzione Servizi Culturali del Comune di Sesto Fiorentino



Will

Charlotte Zerbey

scheda tecnica

Tappeto danza nero

Fondale nero

Quinte a copertura dei lati dello stage (alla tedesca o all'italiana)

altezza stanghe luce 6,5mt coperte da ciellini neri

nota : lo spettacolo necessita di un ingresso dal fondo lato sx (dalla sala guardando il palcoscenico)

A--

Materiale illuminotecnico:

Set per un palcoscenico di 10 x10mt (standard)

36 Channel dimmer 3kw-dmx

05 Etc four 575-750 w 25°-50°

10 Par 1 kw cp61+ tg

24 qps 1 kw + tg+ band 4 alette

mixer luci computerizzato

regia fondo sala

B--

Set per una riduzione

30 Channel dimmer 3kw-dmx

05 Par 1 kw cp61+ tg

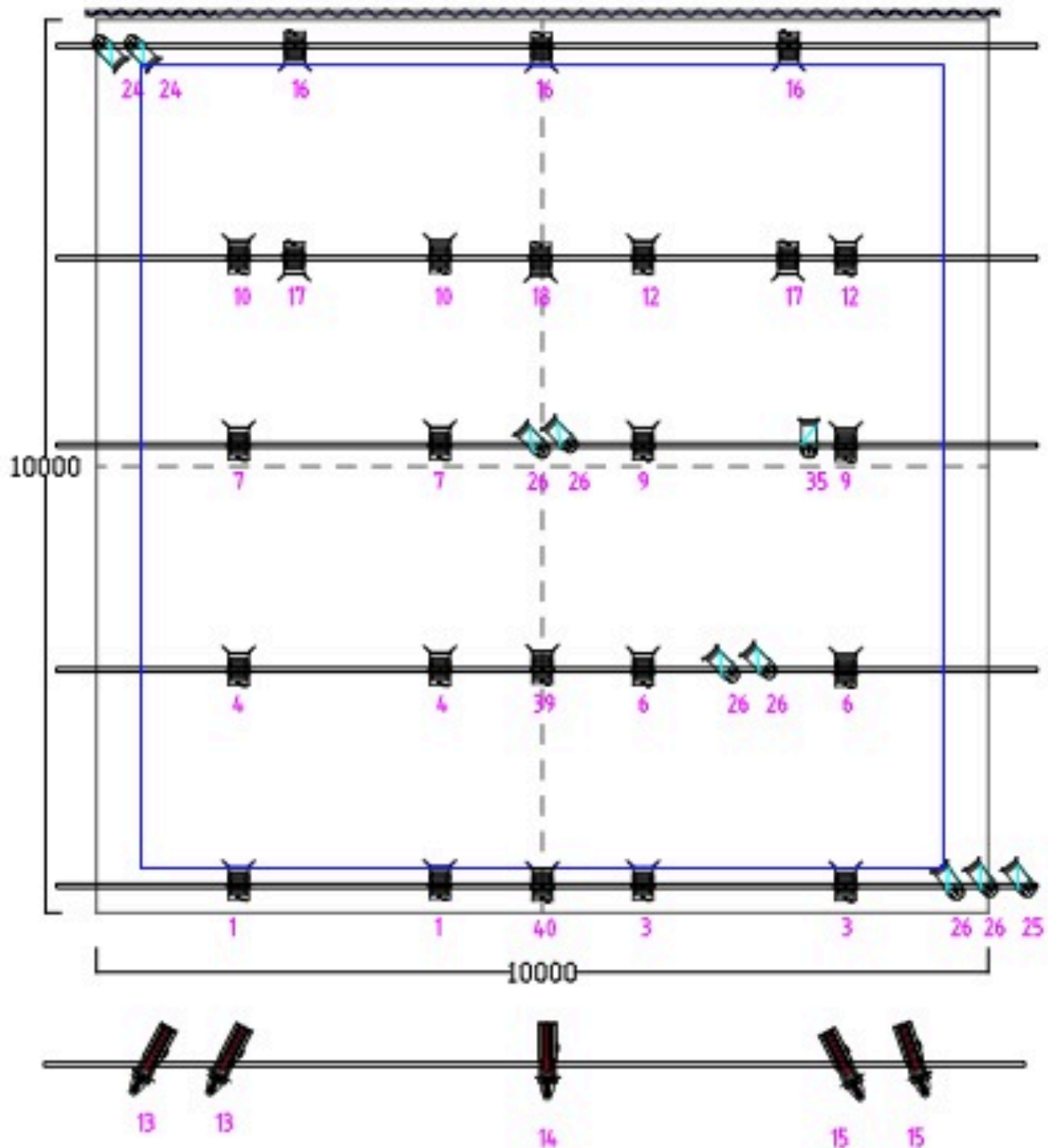
24 qps 1 kw + tg+ band 4 alette

mixer luci computerizzato

regia fondo sala

Charlotte Zerbey Will

36 units	channels dimmers
5 units	 Etc zoom 25°-50°
10 units	 Par 1 kw cp61+ tg
24 units	 Ops 1 kw +tg + band
Luci: Vincenzo Alterini	





Fonica

Company Blu

WILL

AUDIO TECHNICAL RIDER

(no amp. voice set)

- PA- system : 3 speakers (see map)
- analog audio mixer with separate main out L-R faders
+ pre-fader aux send or sub channel to speaker on the back
(to control 3 speakers separately)
- stereo D-I box (or 2 mono)
- desktop for PA console to arrange audio mixer, laptop, D-I box
(120 x 60 cm min.)
- audio cables from speakers to PA console

for details on PA power specifications, please give us info about performance space

ref./info: spartaco.cortesi@tiscali.it - companyblu@companyblu.it



informazione e organizzazione :
Ass. cult Company Blu
Alessandro Certini, Charlotte Zerbey
Via Cadorna, 18 50019 Sesto Fiorentino
Firenze, Italia
ufficio 0039 055440265 cell. 0039 3286699457
companyblu@companyblu.it
www.companyblu.it

Company Blu è sostenuta da: MIBAC, Regione Toscana, Istituzione Sestoidee di Sesto Fiorentino, compagnia associata ADAC

